

PRODUCT OMSCHRIJVING

De V-PRO 200v2 serie is een snel uithardende en zeer krachtig injectiemortel-systeem, voor het constructief verlijmen van draadeinden, betonijzer en binnendraadhulzen in zowel gescheurd als ongescheurd beton.

De 200v2 serie heeft een extreem hoge hechtsterkte in hamer- en perslucht geboorde gaten. Volledig en aanvullend gecertificeerd in hittebestendige omstandigheden tot +160 °C. Mede door de snelle verwerkingstijd en aansluitend zeer snelle uitharding en zeer hoge belastbaarheid in nagenoeg alle denkbare omstandigheden, is dit "onze trots" uit het V-PRO assortiment.

Daarnaast presteert deze injectiemortel zeer goed in droge en stoffige omgevingen, waarbij een optimale boorgatreiniging niet altijd mogelijk is.

De 300ml verwerkt u met een standaard kitpistool. Voor het verlijmen van grotere series draadstangen of betonijzer is de 825ml koker een ideale oplossing.

ONDERGROND

- ✓ Gescheurd beton
- ✓ Ongescheurd beton
- ✓ Holle en volle steen (metselwerk)
- ✓ Asfalt

OMGEVING

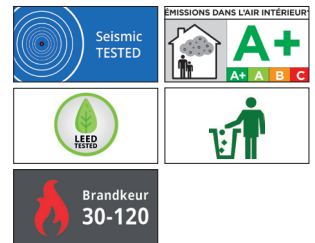
- ✓ Hoogwaardige seismische kwalificatie
- ✓ Brandkeur F120
- ✓ Milieukeur (LEED-getest)
- ✓ Styreenvrij en reukarm
- ✓ Verwerkbaar vanaf -5°C tot +40°C
- ✓ Opslag- en transporttemp. min/max: +5°C / +25°C
- ✓ Maximaal 18 maanden houdbaar
- ✓ Restmateriaal kan in de standaard afvalcontainer

BOORGAT CONDITIES

- ✓ Droog, nat en waterverzadigd/onderwater
- ✓ Horizontale en bovenhoofdse toepassingen
- ✓ Hamer- en perslucht geboorde boorgaten
- ✓ Diamantgeboorde boorgaten

VERWERKING

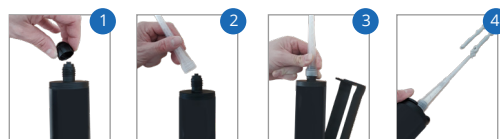
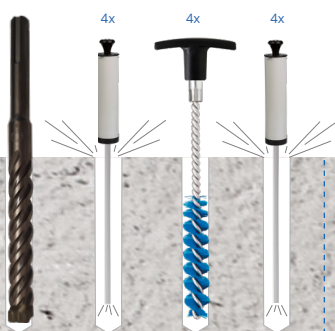
- ✓ Draadeinden, betonijzer en ankerhulzen
- ✓ Extreem korte inboordieptes
- ✓ Gebruiks-temperatuurbereik -40°C tot +160°C
- ✓ Supersnelle uitharding
- ✓ Betonijzer verlijmen tot 2 meter diepte
- ✓ Beschermen van openliggend betonijzer in het beton
- ✓ Repareren van scheuren in beton of steen
- ✓ Uitgebreid assortiment verwerkingstoebehoren



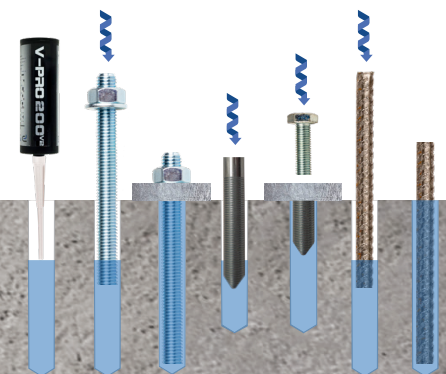
V-PRO 200v2

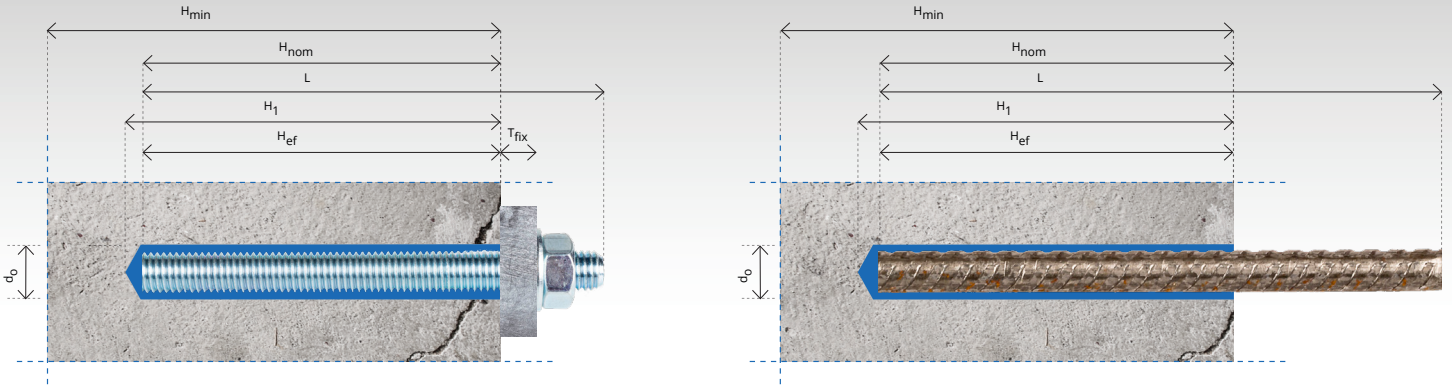
V-PRO 200v2 WINTER

V-PRO 200v2 ZOMER



- 1 Draai de schroefkop van de koker.
- 2 Schroef de meegeleverde mixer op de koker.
- 3 Plaats de koker in de mortelspuit.
- 4 Spuit 2 stroken mortel uit, alvorens het werk aan te vangen.





INSTALLATIEGEGEVENS: DRAADSTANGEN IN BETON, HOLLE - EN VOLLE STEEN

	Boordiameter			Min boordiepte			Boordiameter			Doorvoerdiameter			Min. plaatsingsdiepte			Aandraai-moment			Min. dikte basismateriaal			Min. hoh-afstand			Min. randafstand			Rekenwaarde trek- en afschuifrichting		Toenamefactor betonsterkte			
	Do [mm]	H1 [mm]	Db [mm]	Df [mm]	Hef [mm]	Tinst [Nm]	Hmin [mm]	Smin [mm]	Cmin [mm]	Nrd + Vrd																							
M8	10	12	10	65	65	65	12	14	12	9	9	9	60	60	60	10	2	2	Hef + 30mm of ≥ 100	40	35	40	35	35	35	zie rekentabellen	op aanvraag	op aanvraag	Gescheurd beton C25/30 - 1.02 C30/37 - 1.04 C35/48 - 1.07 C40/50 - 1.08 C45/55 - 1.09 C50/60 - 1.10 ----- Ongescheurd beton C25/30 - 1.02 C30/37 - 1.04 C35/48 - 1.07 C40/50 - 1.08 C45/55 - 1.09 C50/60 - 1.10				
M10	12	15	12	65	75	65	14	18	14	12	12	12	60	70	60	20	2	2															
M12	14	15	14	75	85	75	16	18	16	14	14	14	70	80	70	40	2	2															
M14	16	20	16	75	95	75	18	24	18	16	16	16	70	90	70	40	2	2															
M16	18	20	18	85	105	85	20	24	20	18	18	18	80	100	80	60	2	2															
M18	20	Op aanvraag	Op aanvraag	Op aanvraag	Op aanvraag	Op aanvraag	Op aanvraag	Op aanvraag	Op aanvraag	Op aanvraag	Op aanvraag	Op aanvraag	Op aanvraag	Op aanvraag	Op aanvraag	Op aanvraag	Op aanvraag	Op aanvraag		Op aanvraag	Op aanvraag	Op aanvraag	Op aanvraag	Op aanvraag	Op aanvraag					Op aanvraag	Op aanvraag	Op aanvraag	Op aanvraag
M20	24																																
M22	26																																
M24	28																																
M27	32																																
M30	35																																
M33	38																																
M36	42																																
M39	46																																
M42	50																																
M45	54																																

INSTALLATIEGEGEVENS: BETONIJZER IN BETON EN VOLLE STEEN

	Do [mm]			H1 [mm]			Db [mm]			Df [mm]			Hef [mm]			Tinst [Nm]			Hmin [mm]			Smin [mm]			Cmin [mm]			Nrd + Vrd		
Ø	Do [mm]	H1 [mm]	Db [mm]	Df [mm]	Hef [mm]	Tinst [Nm]	Hmin [mm]	Smin [mm]	Cmin [mm]	Nrd + Vrd																				
Ø8	12	-	12	65	-	65	14	-	14	N.V.T.	60	-	60	N.V.T.	Hef + 30mm of ≥ 100	40	-	40	35	-	35	zie rekentabellen	op aanvraag	op aanvraag	Gescheurd + Ongescheurd beton C25/30 - 1.02 C30/37 - 1.04 C35/48 - 1.07 C40/50 - 1.08 C45/55 - 1.09 C50/60 - 1.10					
Ø10	14	-	14	65	-	65	16	-	16																					
Ø12	16	-	16	75	-	75	18	-	18																					
Ø14	18	-	18	80	-	80	20	-	20																					
Ø16	20	-	20	85	-	85	22	-	22																					
Ø20	25	-	25	95	-	95	27	-	27																					
Ø25	32	-	32	105	-	105	35	-	35																					
Ø28	35	-	35	117	-	117	37	-	37																					
Ø32	40	-	40	133	-	133	42	-	42																					
Ø40	48	-	48	165	-	165	50	-	50																					

VERWERKINGS- (GEL) EN UITHARDINGSTIJDEN (SET)

Ondergrond temperatuur	Verwerkingstijd (gel)						Uithardingsstijd (set)					
	V-PRO 200 winter	V-PRO 200 zomer	V-PRO 200 winter	V-PRO 200 zomer	V-PRO 200 winter	V-PRO 200 zomer	V-PRO 200 winter	V-PRO 200 zomer	V-PRO 200 winter	V-PRO 200 zomer	V-PRO 200 winter	V-PRO 200 zomer
-20°C tot -16°C	40	-	-	1440	-	-	-	-	-	-	-	-
-15°C tot -11°C	30	-	-	1080	-	-	-	-	-	-	-	-
-10°C tot -6°C	20	30	-	720	1440	-	-	-	-	-	-	-
-5°C tot -1°C	15	20	-	100	300	-	-	-	-	-	-	-
0°C tot 4°C	10	15	-	75	210	-	-	-	-	-	-	-
5°C tot 9°C	5	10	-	50	145	-	-	-	-	-	-	-

Ook bij waterverzadigde boorgaten en bij onderwater-toepassingen blijven bovenstaande tijden van toepassing. (Kokertemperatuur minimaal 5°C)

Ondergrond temperatuur	Verwerkingstijd (gel)						Uithardingsstijd (set)					
	V-PRO 200 winter	V-PRO 200 zomer	V-PRO 200 winter	V-PRO 200 zomer	V-PRO 200 winter	V-PRO 200 zomer	V-PRO 200 winter	V-PRO 200 zomer	V-PRO 200 winter	V-PRO 200 zomer	V-PRO 200 winter	V-PRO 200 zomer
10°C tot 14°C	5	8	-	50	85	-	-	-	-	-	-	-
15°C tot 19°C	5	6	15	50	75	300	-	-	-	-	-	-
20°C tot 24°C	1,5	5	10	20	50	145	-	-	-	-	-	-
25°C tot 29°C	-	4	7,5	-	40	85	-	-	-	-	-	-
30°C tot 34°C	-	-	5	-	-	50	-	-	-	-	-	-
35°C tot 39°C	-	-	-	-	-	-	-	-	-	-	-	-

Ook bij waterverzadigde boorgaten en bij onderwater-toepassingen blijven bovenstaande tijden van toepassing. (Kokertemperatuur minimaal 5°C)