

PRODUKTBECHREIBUNG

Die X-PRO 500-Serie ist ein Epoxid-Injektionsmörtelsystem, das sich ideal für alle extrem schweren Konstruktionsverankerungen in Hammer-, Druckluft- und Diamantbohrlöchern eignet. Dieses Kraftpaket kommt außerdem auf den ungünstigsten Untergründen optimal zur Geltung.

Kleben Sie Gewindestangen und Betonstahl in gerissenem und ungerissenem Beton bei sehr geringen Einbautiefen mit maximalen Ergebnissen. Dies bestätigt die hohe Haftfestigkeit dieser X-PRO 500 SERIE.

Die 300-ml-Ausführung kann mit einer Standard-Kartuschenpistole verarbeitet werden. Für das Verkleben größerer Serien von Gewindestangen oder Betonstahl ist die 1400-ml-Kartusche die ideale Lösung.

UNTERGRUND

- ✓ Rissiger Beton
- ✓ Unrissiger Beton
- ✓ Vollstein (Mauerwerk)
- ✓ Asphalt

UMGEBUNG

- ✓ Zertifiziert für unbelüftete Räume (A+)
- ✓ Styrolfrei und geruchsarm
- ✓ Verarbeitbar von +5°C bis +40°C
- ✓ Lager- und Transporttemp. min/max: +5°C / +25°C
- ✓ Restmaterial kann im Standard-Abfallcontainer
- ✓ Reparatur von Rissen in Beton oder Stein
- ✓ Einsatztemperaturbereich -40°C bis +80°C
- ✓ Schutz von freiliegenden Betonstahlstäben im Beton

BOHRLOCHBEDINGUNGEN

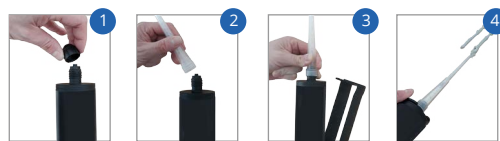
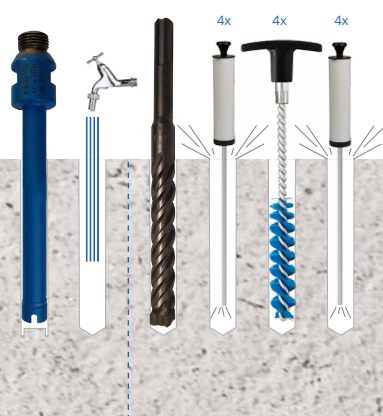
- ✓ Trocken, nass, wassergesättigt und unter Wasser
- ✓ Horizontale und Überkopf-Anwendungen
- ✓ Hammer- und Druckluftbohrungen
Diamantbohrungen

VERARBEITUNG

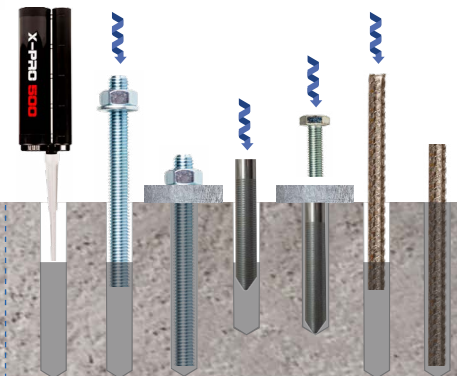
- ✓ Gewindestangen und Betonstahl
- ✓ Ankerhülsen
- ✓ Extrem kurze Einbautiefen
- ✓ Einsatztemperaturbereich -40°C bis +80°C Betonstahl bis zu einer Tiefe von 2 Metern
- ✓ Verkleben umfangreiches Sortiment an
- ✓ Verarbeitungszubehör
- ✓ 24 Monate haltbar

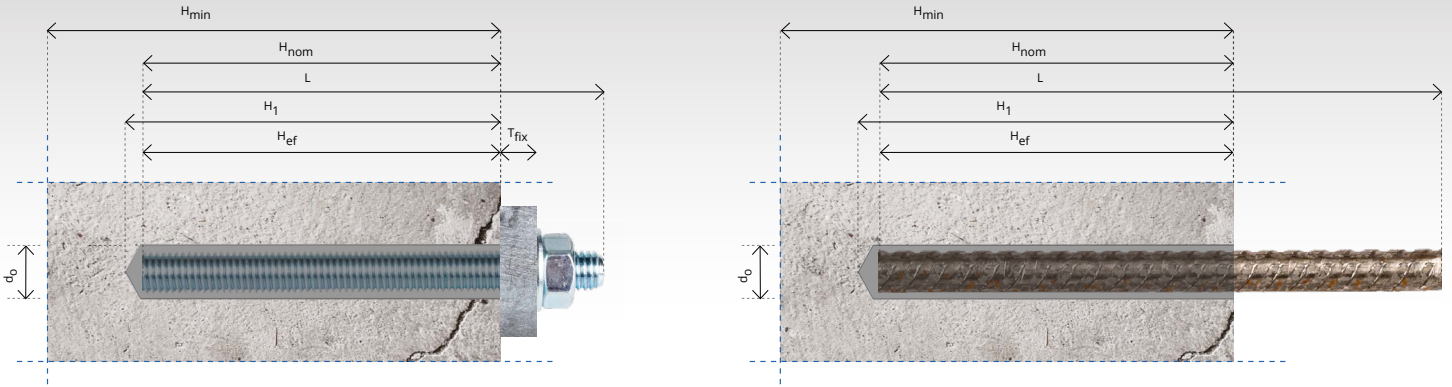


X-PRO 500



- 1 Drehen Sie die Schraubkappe vom Rohr ab.
- 2 Schrauben Sie den mitgelieferten Mischer auf die Tube.
- 3 Setzen Sie die Tube in die Mörtelspritze ein.
- 4 Spritzen Sie vor Beginn der Arbeiten zwei Streifen Mörtel aus.





INSTALLATIONS DATEN: GEWINDESTANGEN IN BETON, HOHLE UND VOLLE STEINE

	Bohrerdurchmesser			Min. Bohrtiefe			Büßerdurchmesser			Durchgehendes Durchmesser			Min. Einbautiefe			Anzugsmoment			Min. dicke Grundmaterial			Min. Höhenabstand			Min. Rangabstand			Berechnungswert Zugschichtung		Erhöhungsfaktor Betonfestigkeit											
	Do [mm]	H1 [mm]	Db [mm]	Df [mm]	Hef [mm]	Tinst [Nm]	Hmin [mm]	Smin [mm]	Cmin [mm]	Nrd	Vrd																														
M8	10	12	10	65	65	65	12	14	12	9	9	9	60	60	60	10	2	2	Hef + 30mm oder ≥ 100	40	35	40	40	35	40	siehe Berechnungstabellen	auf Anfrage	auf Anfrage	Rissiger beton C25/30 - 1.02 C30/37 - 1.04 C35/48 - 1.06 C40/50 - 1.07 C45/55 - 1.08 C50/60 - 1.09 ----- Unbeschädigter beton C25/30 - 1.02 C30/37 - 1.04 C35/48 - 1.06 C40/50 - 1.07 C45/55 - 1.08 C50/60 - 1.09												
M10	12	15	12	65	75	65	14	18	14	12	12	12	60	70	60	20	2	2		40	40	40	40	40	40					1.8	0.7										
M12	14	15	14	75	85	75	16	18	16	14	14	14	70	80	70	40	2	2		40	50	40	40	50	40					2.0	1.0										
M14	16	20	16	75	95	75	18	24	18	16	16	16	70	90	70	60	2	2		40	60	40	40	60	40					2.5	1.2										
M16	18	20	18	85	105	85	20	24	20	18	18	18	80	100	80	80	2	2	40	65	40	40	65	40																	
M18	20	auf Anfrage	85	auf Anfrage	22	auf Anfrage	20	auf Anfrage	30	auf Anfrage	33	auf Anfrage	108	auf Anfrage	240	auf Anfrage	240	auf Anfrage	Hef + 2x Do	40	auf Anfrage	50	auf Anfrage	50	auf Anfrage	50	auf Anfrage														
M20	24		95		26		30		33		120		280		60		60			60		60		80		80		80	80	80	80	80	80	80	80	80	80	80	80		
M22	26		95		28		30		33		120		280		60		60			60		60		80		80		80	80	80	80	80	80	80	80	80	80	80	80		
M24	28		101		30		30		33		120		280		60		60			60		60		80		80		80	80	80	80	80	80	80	80	80	80	80	80		
M27	32		113		34		30		33		120		280		60		60			60		60		80		80		80	80	80	80	80	80	80	80	80	80	80	80		
M30	35		125		37		30		33		120		280		60		60			60		60		80		80		80	80	80	80	80	80	80	80	80	80	80	80		
M33	38		137		40		30		33		120		280		60		60			60		60		80		80		80	80	80	80	80	80	80	80	80	80	80	80		
M36	42		149		44		30		33		120		280		60		60			60		60		80		80		80	80	80	80	80	80	80	80	80	80	80	80		
M39	46		161		48		30		33		120		280		60		60			60		60		80		80		80	80	80	80	80	80	80	80	80	80	80	80		
M42	50		173		52		30		33		120		280		60		60			60		60		80		80		80	80	80	80	80	80	80	80	80	80	80	80		
M45	54	185	56	30	33	120	280	60	60	60	60	80	80	80	80	80	80	80	80	80	80	80	80	80	80																

INSTALLATIONS DATEN: BETONBETON UND VOLLMAUERWERK

	Do [mm]			H1 [mm]			Db [mm]			Df [mm]			Hef [mm]			Tinst [Nm]			Hmin [mm]			Smin [mm]			Cmin [mm]			Nrd + Vrd		Erhöhungsfaktor Betonfestigkeit				
	Do [mm]	H1 [mm]	Db [mm]	Df [mm]	Hef [mm]	Tinst [Nm]	Hmin [mm]	Smin [mm]	Cmin [mm]	Nrd	Vrd																							
Ø8	12	-	12	65	-	65	14	-	14	N.Z.	60	-	60	10	-	10	Hef + 30mm oder ≥ 100	40	-	40	40	-	40	40	-	40	siehe Berechnungstabellen	auf Anfrage	Rissiger en Unbeschädigter beton C25/30 - 1.02 C30/37 - 1.04 C35/48 - 1.06 C40/50 - 1.07 C45/55 - 1.08 C50/60 - 1.09					
Ø10	14	-	14	65	-	65	16	-	16		60	-	60	20	-	20		40	-	40	40	-	40	40	-	40				40	-	40	-	1.0
Ø12	16	-	16	75	-	75	18	-	18		70	-	70	40	-	40		40	-	40	40	-	40	40	-	40				40	-	40	-	1.2
Ø14	18	-	18	75	-	75	20	-	20		70	-	70	60	-	60		40	-	40	40	-	40	40	-	40				40	-	40	-	1.5
Ø16	20	-	20	85	-	85	22	-	22		80	-	80	80	-	80	40	-	40	40	-	40	40	-	40	40				-	40	-		
Ø20	25	-	25	95	-	95	27	-	27		90	-	90	120	-	120	50	-	50	50	-	50	50	-	50	50				-	50	-		
Ø25	32	-	32	105	-	105	35	-	35		100	-	100	180	-	180	50	-	50	50	-	50	50	-	50	50				-	50	-		
Ø28	35	-	35	133	-	133	37	-	37		112	-	112	190	-	190	50	-	50	50	-	50	50	-	50	50				-	50	-		
Ø32	40	-	40	133	-	133	42	-	42		128	-	128	200	-	200	70	-	70	70	-	70	70	-	70	70				-	70	-		
Ø40	48	-	48	165	-	165	50	-	50		160	-	160	220	-	220	70	-	70	70	-	70	70	-	70	70				-	70	-		

VERARBEITUNGS- (GEL) UND AUSHÄRTUNGSZEITEN (SET)

Untergrund Temperatur	Verarbeitungszeit (gel) - min	Aushärtungszeit (set) - stunden
5°C bis 9°C	150	24
10°C bis 14°C	40	18
15°C bis 19°C	25	12
20°C bis 24°C	18	8
25°C bis 29°C	12	6
30°C bis 34°C	8	4
35°C bis 39°C	6	2

Auch bei wassergesättigten Bohrlöchern und bei Unterwasseranwendungen gelten die oben genannten Zeiten. (Rohrwandtemperatur mindestens 10°C)